

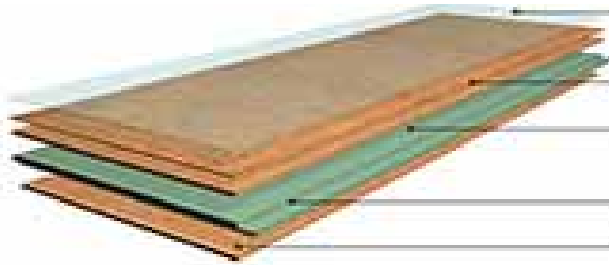
Kork



Preisinfos sind freibleibende Abholpreise, Irrtum und Änderungen vorbehalten. Stand 02. 04. 2024

Kork.Fertigparkett, Serie: > Vita <

Kork-Fertigparkett. Print-Korkdesignboden Oberfläche High-Performance PUR HotCoating mit 2K wasserbasiertem Finish. Extra schwere wasserfest verleimte Trägerplatte, rundum gefaste Kanten, strukturierte Oberfläche, Klasse 32, mit patentierter Unlin-Click-Verbindung. Stärke: **13,5mm** / Breite: **194mm** / Länge: **174,6cm** / Pack= **1,69qm**.



WEARTOP-ARMOUR HPC super matt finish with anti-slip effect

High-density natural cork surface 3 mm thickness

Moisture resistant, high-density fibreboard (880kg/m³) 6 mm thickness

All around JointShield® edge sealing system

Integrated cork underlay 1,5 mm thickness with Microban® antibacterial protection



Typ **Kernbuche** Bestell-Nr. 46 004 01 qm-€ **54,95**



Typ **Apfelbirke** Bestell-Nr. 46 005 01 qm-€ **54,95**



Typ **Olive** Bestell-Nr. 46 006 01 qm-€ **54,95**



Typ **Roseneiche** Bestell-Nr. 46 001 08 qm-€ **54,95**



Typ **Eiche Antique** Bestell-Nr. 46 001 01 qm-€ **54,95**



Typ **Eiche Hell** Bestell-Nr. 46 001 02 qm-€ **54,95**



Typ **Eiche Camel** Bestell-Nr. 46 001 03 qm-€ **54,95**



Typ **Eiche Java** Bestell-Nr. 46 001 04 qm-€ **54,95**



Typ **Eiche Pearl** Bestell-Nr. 46 001 05 qm-€ **54,95**

Preisinfos sind freibleibende Abholpreise, Irrtum und Änderungen vorbehalten. Stand 02. 04. 2024

Kork.Fertigparkett, Serie: > Vita <



Typ **Eiche Blanc** Bestell-Nr. 46 001 06 qm-€ **54,95**



Typ **Eiche Siena** Bestell-Nr. 46 001 07 qm-€ **54,95**



Typ **Lärche Spice** Bestell-Nr. 46 002 01 qm-€ **54,95**



Typ **Lärche Country** Bestell-Nr. 46 002 02 qm-€ **54,95**



Typ **Lärche Frost** Bestell-Nr. 46 002 03 qm-€ **54,95**



Typ **Lärche Sierra** Bestell-Nr. 46 002 04 qm-€ **54,95**



Typ **Esche Sand** Bestell-Nr. 46 003 01 qm-€ **54,95**



Typ **Esche Sand 2S** Bestell-Nr. 46 203 02 qm-€ **54,95**



Typ **Esche Vintage 3S** Bestell-Nr. 46 303 03 qm-€ **54,95**

Digital bedruckte Sockelleisten, für jedes Dekor, Länge: 250cm, lfdm:4,90€



Typ **Kernbuche** Bestell-Nr. 96 604 01



Typ **Apfelbirke** Bestell-Nr. 96 605 01



Typ **Olive** Bestell-Nr. 96 606 01



Typ **Roseneiche** Bestell-Nr. 96 601 08



Typ **Eiche Antique** Bestell-Nr. 96 601 01



Typ **Eiche Hell** Bestell-Nr. 96 601 02



Typ **Eiche Camel** Bestell-Nr. 96 601 03



Typ **Eiche Java** Bestell-Nr. 96 601 04



Typ **Eiche Pearl** Bestell-Nr. 96 601 05



Typ **Eiche Blanc** Bestell-Nr. 96 601 06



Typ **Eiche Siena** Bestell-Nr. 96 601 07



Typ **Lärche Spice** Bestell-Nr. 96 602 01



Typ **Lärche Country** Bestell-Nr. 96 602 02



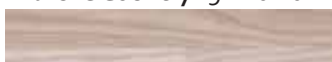
Typ **Lärche Frost** Bestell-Nr. 96 602 03



Typ **Lärche Sierra** Bestell-Nr. 96 602 04



Typ **Esche Sand** Bestell-Nr. 96 602 01



Typ **Esche Sand 2-S** Bestell-Nr. 96 602 02

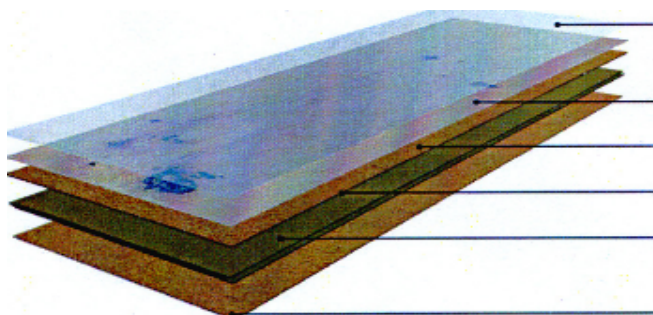


Typ **Esche Sand 2-S** Bestell-Nr. 96 603 03

Preisinfos sind freibleibende Abholpreise, Irrtum und Änderungen vorbehalten. Stand 02. 04. 2024

Kork.Fertigparkett, Serie: > Vita-Trend <

Kork-Fertigparkett. Print-Korkdesignboden. Patentierte Unlin Clicverbindung, Weartop-Armour Versiegelung matt, Beanspruchungsklasse 32. Stärke:10,5mm /Breite:194mm / Länge: 116,4cm / Pack= 1,58qm.



Weartop-Armour Keramikversiegelung extramatt

High Definition Digital Printing mit Oberflächenstruktur

Korkauflage, Stärke 3 mm

Rundum Kantenimprägung

Hochverdichtete, wasserfest verleimte Trägerplatte
880 Kg/m³, Stärke 6 mm

Integrierte Trittschalldämmung aus Kork mit Schutz gegen
Bakterien, Stärke 1,5 mm



Abriebbeständig



Formaldehyd
Class E1



Brandschutzklasse
Dfl-S1



Trittschalldämmwert
 $\Delta L_w = 18$ dB



Rutschwiderstand
Class DS



Wärmedurchlasswiderstand
0,11 m²/KW



Antistatisch

Natürlich | Umweltfreundlich | Warm | Leise | Langlebig | Behaglich | Leicht zu pflegen | Hypoallergen



Typ Bestell-Nr. qm-€
Eiche Antique 49 001 01 **43,97**



Typ Bestell-Nr. qm-€
Eiche Pearl 49 001 05 **43,97**



Typ Bestell-Nr. qm-€
Eiche Blanc 49 001 06 **43,97**



Typ Bestell-Nr. qm-€
Eiche Siena 49 001 07 **43,97**



Typ Bestell-Nr. qm-€
Lärche Country 49 002 02 **43,97**



Typ Bestell-Nr. qm-€
Lärche Forst 49 002 03 **43,97**

Digital bedruckte Sockelleisten, Länge: 250cm, lfdm:4,90€



Typ Bestell-Nr.
Eiche Antique 96 001 01



Typ Bestell-Nr.
Eiche Pearl 96 601 05



Typ Bestell-Nr.
Eiche Blanc 96 601 05



Typ Bestell-Nr.
Eiche Siena 96 001 07



Typ Bestell-Nr.
Lärche Country 96 002 02



Typ Bestell-Nr.
Lärche Frost 96 002 03

Groß- und Einzelhandel

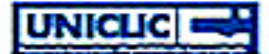
Preisinfos sind freibleibende Abholpreise, Irrtum und Änderungen vorbehalten. Stand 02. 04. 2024

Kork.Fertigparkett, Serie: > bloom<

Kork-Fertigparkett. Oberfläche 6-fach WEARTOP-Armour HPC supermatt Finish mit Textur. Rundum Kantenimprägnierung, extra schwere, wasserfest verleimte Trägerplatte, Klasse 32. Stärke:10,5mm /Breite:300mm



- WEARTOP-ARMOUR HPC super matt finish with anti-slip effect
- High-density natural cork surface 3 mm thickness
- Moisture resistant, high-density fibreboard (880kg/m³) 6 mm thickness
- All around JointShield® edge sealing system
- Integrated cork underlay 1,5 mm thickness with Microban® antibacterial protection



Typ Terra
Bestell-Nr. 25 613 82
qm-€ 63,37



Typ Amber
Bestell-Nr. 25 614 82
qm-€ 63,37



Typ String
Bestell-Nr. 25 645 00
qm-€ 59,62



Typ Contour
Bestell-Nr. 25 647 00
qm-€ 59,62



Typ Mesh
Bestell-Nr. 25 649 00
qm-€ 59,62



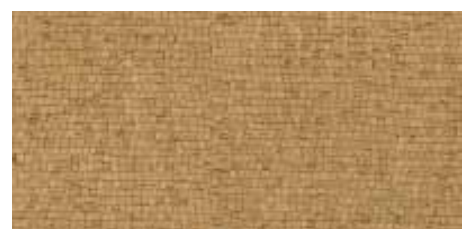
Typ Trek
Bestell-Nr. 25 657 00
qm-€ 57,98



Typ Mosaic
Bestell-Nr. 25 650 00
qm-€ 61,98



Typ Bit
Bestell-Nr. 25 652 00
qm-€ 63,40



Typ Grid
Bestell-Nr. 25 654 00
qm-€ 61,69

Groß- und Einzelhandel

Preisinfos sind freibleibende Abholpreise, Irrtum und Änderungen vorbehalten. Stand 02. 04. 2024

Sockelleisten

MDF-Sockelleisten, 19x58mm, 240cm, zum Einkleben von Korkstreifen

Dekor Bestell-Nr. Stück-€
Ahorn 95 41 200 **9,84**

Dekor Bestell-Nr. Stück-€
Weiß 95 41 500 **9,84**

Dekor Bestell-Nr. Stück-€
Eiche 95 41 300 **9,84**

Dekor Bestell-Nr. Stück-€
Wenge 95 41 400 **9,84**

Clip Pack-€ Bestell-Nr.
 Pack á 30 St. **12,90** 96 196 00



Korkstreifen für das Sortiment >bloom< Stärke 2mm, Breite 5cm, Länge 92cm

Typ Bestell-Nr. St.-€
Terra 83 613 82 **2,56**

Typ Bestell-Nr. St.-€
Contour 83 647 00 **2,56**

Typ Bestell-Nr. St.-€
Mosaic 83 650 00 **2,56**

Typ Bestell-Nr. St.-€
Amber 83 614 82 **2,56**

Typ Bestell-Nr. St.-€
Mesh 83 649 00 **2,56**

Typ Bestell-Nr. St.-€
Bit 83 652 00 **2,56**

Typ Bestell-Nr. St.-€
String 83 645 00 **2,56**

Typ Bestell-Nr. St.-€
Trek 83 657 00 **2,56**

Typ Bestell-Nr. St.-€
Grid 83 654 00 **2,56**

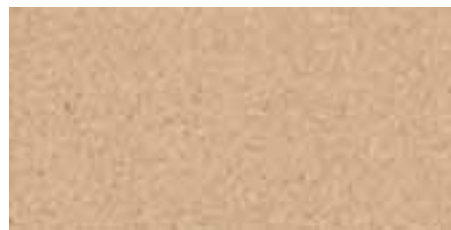
Preisinfos sind freibleibende Abholpreise, Irrtum und Änderungen vorbehalten. Stand 02. 04. 2024

Kork.Fertigparkett, Serie: > Ambiente <

Kork-Fertigparkett. Oberfläche: Hartölfinish. Rundum Kantenimprägnierung, extra schwere, wasserfest verleimte Trägerplatte, Stärke:10,5mm /Breite:300mm / Länge: 91cm / Pack= 1,64qm.



Typ Bestell-Nr. qm-€
Standard 30 248 00 **34,21**



Typ Bestell-Nr. qm-€
Standard Creme 30 210 11 **37,78**



Typ Bestell-Nr. qm-€
Champagner 30 040 00 **39,57**



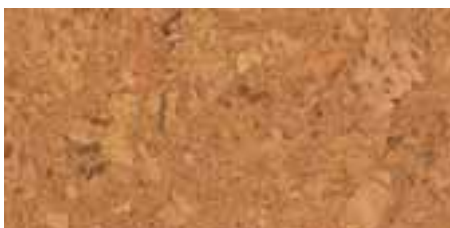
Typ Bestell-Nr. qm-€
Champagner Sand 30 039 14 **43,14**



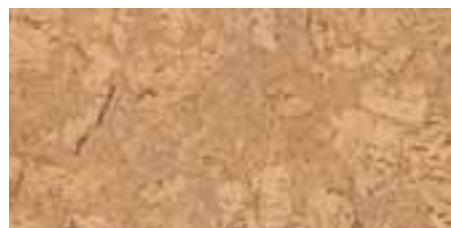
Typ Bestell-Nr. qm-€
Champagner Weiß 30 039 16 **43,14**



Typ Bestell-Nr. qm-€
Element 30 801 00 **49,24**



Typ Bestell-Nr. qm-€
Twist 30 901 00 **43,02**



Typ Bestell-Nr. qm-€
Twist Sand 30 901 14 **46,59**

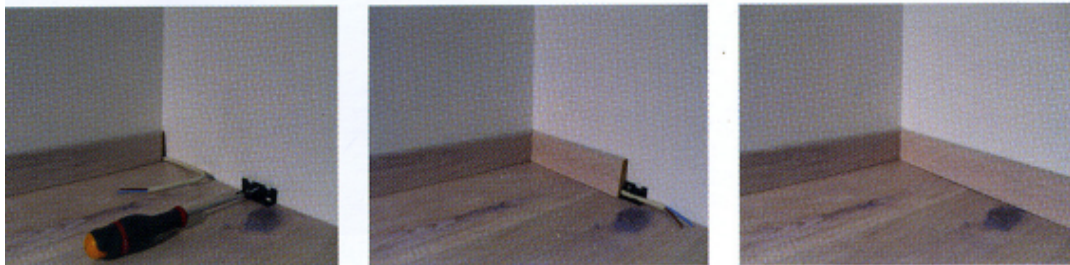


Typ Bestell-Nr. qm-€
Twist Weiß 30 901 16 **46,59**

Preisinfos sind freibleibende Abholpreise, Irrtum und Änderungen vorbehalten. Stand 02. 04. 2024

Leisten Serie: > Ambiente <

Digital bedruckte Sockelleisten für Vinyl- und Korkfertigböden



Digital bedruckte Sockelleisten, Länge: 250cm, lfdm:4,90€



Typ **Standard** Bestell-Nr. 96 248 00



Typ **Standard Creme** Bestell-Nr. 96 210 11



Typ **Standard Weiß** Bestell-Nr. 96 210 12



Typ **Champagner** Bestell-Nr. 96 040 00



Typ **Champagner Sand** Bestell-Nr. 96 039 14



Typ **Champagner Weiß** Bestell-Nr. 96 039 16



Typ **Twist** Bestell-Nr. 96 901 00



Typ **Twist Sand** Bestell-Nr. 96 901 14



Typ **Twist Weiß** Bestell-Nr. 96 901 16



Typ **Element** Bestell-Nr. 96 801 00



Typ **Element Rustikal** Bestell-Nr. 96 111 21



Typ **Rustic Creme** Bestell-Nr. 96 111 11

Clip Pack á 30 St. **12,90** Bestell-Nr. 96 196 00



Preisinfos sind freibleibende Abholpreise, Irrtum und Änderungen vorbehalten. Stand 02. 04. 2024

Kork.Fertigparkett, Serie: > Studio <

Kork-Fertigparkett. Oberfläche: High-Performance PUR HotCoating mit 2K wasserbasiertem Finish. Rundum Kantenimprägnierung, extra schwere, wasserfest verleimte Trägerplatte, Klasse 32 Stärke:10,5mm /Breite:300mm



- High performance PUR HotCoating® finished with 2 component waterborne top lacquer
- High-density natural cork surface 3 mm thickness
- Moisture resistant, high-density fibreboard (880kg/m³) 6 mm thickness
- All around JointShield® edge sealing system
- Integrated cork underlay 1,5 mm thickness with Microban® antibacterial protection



Typ **Element** Bestell-Nr. 40 801 00 qm-€ 49,79



Typ **Element Grey** Bestell-Nr. 40 801 43 qm-€ 53,36



Typ **Linea Grey** Bestell-Nr. 40 121 48 qm-€ 50,09



Typ **String Weiß** Bestell-Nr. 40 645 12 qm-€ 63,77



Typ **Contour Creme** Bestell-Nr. 40 647 11 qm-€ 63,77



Typ **Contour Braun** Bestell-Nr. 40 647 21 qm-€ 63,77



Typ **Mesh Creme** Bestell-Nr. 40 649 11 qm-€ 63,77



Typ **Mesh Grey** Bestell-Nr. 40 649 43 qm-€ 63,77



Typ **Mesh Braun** Bestell-Nr. 40 649 24 qm-€ 63,77

Groß- und Einzelhandel

Preisinfos sind freibleibende Abholpreise, Irrtum und Änderungen vorbehalten. Stand 02. 04. 2024

Kork.Fertigparkett, Serie: > Studio <

Kork-Fertigparkett. Oberfläche: High-Performance PUR HotCoating mit 2K wasserbasiertem Finish. Rundum Kantenimprägnierung, extra schwere, wasserfest verleimte Trägerplatte, Klasse 32 Stärke:10,5mm /Breite:300mm / Länge: 91cm / Pack= 1,64qm.



Typ	Bestell-Nr.	qm-€
Trek Beige	40 657 40	61,88



Typ	Bestell-Nr.	qm-€
Mosaic Creme	40 650 11	63,77



Typ	Bestell-Nr.	qm-€
Mosaic Saga	40 650 29	63,77



Typ	Bestell-Nr.	qm-€
Bit Weiß	40 652 12	67,40

Sockelleisten

MDF-Sockelleisten, 19x58mm, 240cm, zum Einkleben von Korkstreifen

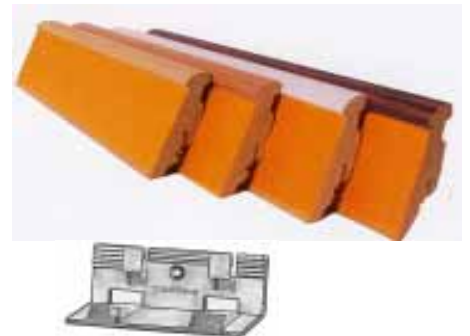
Dekor	Bestell-Nr.	Stück-€
Ahorn	95 41 200	9,84

Dekor	Bestell-Nr.	Stück-€
Eiche	95 41 300	9,84

Dekor	Bestell-Nr.	Stück-€
Weiß	95 41 500	9,84

Dekor	Bestell-Nr.	Stück-€
Wenge	95 41 400	9,84

Clip	Pack-€	Bestell-Nr.
Pack á 30 St.	12,90	96 196 00



Korkstreifen für das Sortiment >Studio< Stärke 2mm, Breite 5cm, Länge 92cm, St-€ 2,56

Typ	Bestell-Nr.
Element	83 801 00

Typ	Bestell-Nr.
Element Grey	83 801 43

Typ	Bestell-Nr.
Mosaic Saga	83 650 29

Typ	Bestell-Nr.
Bit Weiß	83 652 12

Typ	Bestell-Nr.
Linea Grey	83 121 48

Typ	Bestell-Nr.
String Weiß	83 645 12

Typ	Bestell-Nr.
Contour Creme	83 647 11

Typ	Bestell-Nr.
Contour Braun	83 647 21

Typ	Bestell-Nr.
Mesh Creme	83 649 11

Typ	Bestell-Nr.
Mesh Grey	83 649 43

Typ	Bestell-Nr.
Mesh Braun	83 649 24

Typ	Bestell-Nr.
Trek Beige	83 657 40

Typ	Bestell-Nr.
Mosaic Creme	83 650 11

Preisinfos sind freibleibende Abholpreise, Irrtum und Änderungen vorbehalten. Stand 02. 04. 2024

Kork.Fertigparkett, Serie: > Emotions<

Kork-Fertigparkett. Oberfläche: 6-fach WEARTOP-Amour HPC supermann ginish mit Textur. Rundum Kantenimprägnierung, extra schwere, wasserfest verleimte Trägerplatte, Klasse 32 Stärke:10,5mm /Breite:300mm



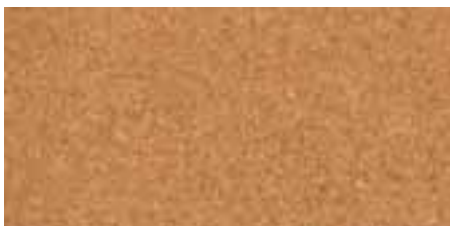
WEARTOP-ARMOUR HPC super matt finish with anti-slip effect

High-density natural cork surface 3 mm thickness

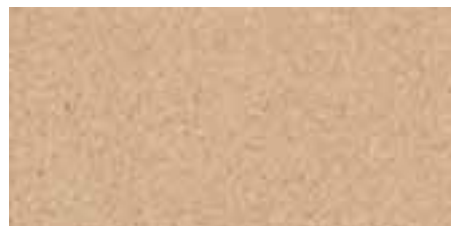
Moisture resistant, high-density fibreboard (880kg/m³) 6 mm thickness

All around JointShield® edge sealing system

Integrated cork underlay 1,5 mm thickness with Microban® antibacterial protection



Typ Bestell-Nr. qm-€
Standard 20 248 00 34,21



Typ Bestell-Nr. qm-€
Standard Creme 20 210 11 37,78



Typ Bestell-Nr. qm-€
Champagner 20 040 00 39,57



Typ Bestell-Nr. qm-€
ChampagnerSand 20 039 14 43,14



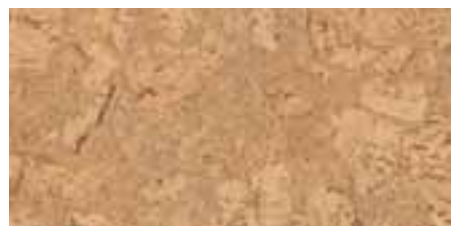
Typ Bestell-Nr. qm-€
Champagner Weiß 20 039 16 43,14



Typ Bestell-Nr. qm-€
Champagner Grey 20 039 43 43,14



Typ Bestell-Nr. qm-€
Twist 20 901 00 43,02



Typ Bestell-Nr. qm-€
Twist Sand 20 901 14 46,59



Typ Bestell-Nr. qm-€
Twist Weiß 20 901 16 46,59

Preisinfos sind freibleibende Abholpreise, Irrtum und Änderungen vorbehalten. Stand 02. 04. 2024

Kork.Fertigparkett, Serie: > Emotions<

Kork-Fertigparkett. Oberfläche: 6-fach WEARTOP-Amour HPC supermann ginish mit Textur. Rundum Kantenimprägnierung, extra schwere, wasserfest verleimte Trägerplatte, Klasse 32 Stärke:10,5mm /Breite:300mm / Länge: 91cm / Pack= 1,64qm.



Typ **Twist Braun** Bestell-Nr. 20 901 21 qm-€ **46,59**



Typ **Primus** Bestell-Nr. 20 179 00 qm-€ **46,89**



Typ **Element** Bestell-Nr. 20 801 00 qm-€ **49,24**



Typ **ElementRusticCreme** Bestell-Nr. 20 111 11 qm-€ **48,80**



Typ **ElementRusticKhaki** Bestell-Nr. 20 111 11 qm-€ **48,80**



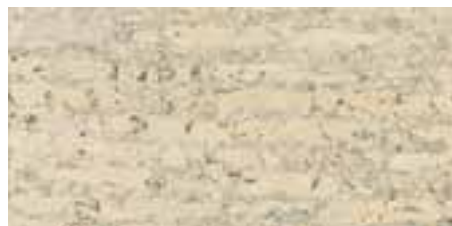
Typ **ElementRusticOlive** Bestell-Nr. 20 111 11 qm-€ **48,80**



Typ **River** Bestell-Nr. 20 131 00 qm-€ **45,89**



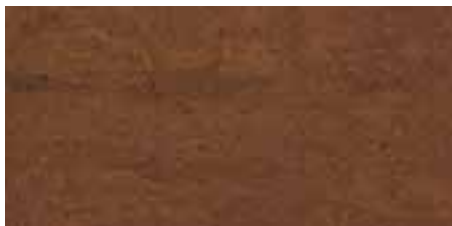
Typ **Swirl** Bestell-Nr. 20 941 00 qm-€ **42,73**



Typ **Chip weiß** Bestell-Nr. 20 951 12 qm-€ **46,30**



Typ **Chip beige** Bestell-Nr. 20 951 40 qm-€ **46,30**



Typ **Lava braun** Bestell-Nr. 20 201 21 qm-€ **49,55**



Typ **Nobel** Bestell-Nr. 20 191 00 qm-€ **57,25**



Typ **Nobel Select** Bestell-Nr. 20 191 82 qm-€ **58,94**

Groß- und Einzelhandel

Preisinfos sind freibleibende Abholpreise, Irrtum und Änderungen vorbehalten. Stand 02. 04. 2024

Leisten für Serie: > Emotions <



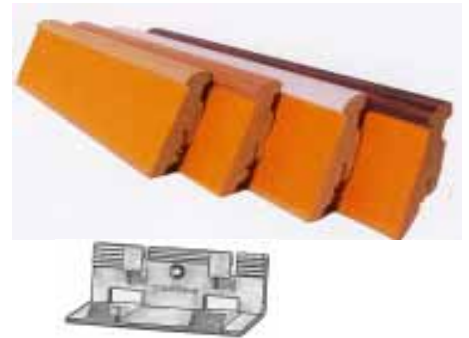
Digital bedruckte Sockelleisten, Länge: 250cm, lfdm:4,90€

Typ Standard	Bestell-Nr. 96 410 00	Typ Standard Creme	Bestell-Nr. 96 410 11	Typ Champagner	Bestell-Nr. 96 411 00	Typ ChampagnerSand	Bestell-Nr. 96 411 14
Typ ChampagnerWeiß	Bestell-Nr. 96 411 16	Typ Twist(Champagner)	Bestell-Nr. 96 411 00	Typ TwistSand (Ch.S.)	Bestell-Nr. 96 411 14	Typ TwistWeiß (Ch.W.)	Bestell-Nr. 96 411 16
Typ Twist Braun	Bestell-Nr. 96 490 21	Typ Element	Bestell-Nr. 96 801 00	Typ LavaBraun(TwistBr.)	Bestell-Nr. 96 490 21		

Sockelleisten

MDF-Sockelleisten, 19x58mm, 240cm, zum Einkleben von Korkstreifen

Dekor Ahorn	Bestell-Nr. 95 41 200	Stück-€ 9,84	Dekor Eiche	Bestell-Nr. 95 41 300	Stück-€ 9,84
Dekor Weiß	Bestell-Nr. 95 41 500	Stück-€ 9,84	Dekor Wenge	Bestell-Nr. 95 41 400	Stück-€ 9,84
			Clip Pack á 30 St.	Pack-€ 12,90	Bestell-Nr. 96 196 00



Korkstreifen für das Sortiment >Studio< Stärke 2mm, Breite 5cm, Länge 92cm, St-€ 2,56

Typ ChampagnerGrey	Bestell-Nr. 83 039 43	Typ Primus	Bestell-Nr. 83 179 00	Typ ElementRusticCreme	Bestell-Nr. 83 111 11	Typ ElementRusticKhaki	Bestell-Nr. 83 111 44
Typ ElementRusticOlive	Bestell-Nr. 83 111 29	Typ River	Bestell-Nr. 83 131 00	Typ Swirl	Bestell-Nr. 83 941 00	Typ Chip Weiß	Bestell-Nr. 83 951 12
Typ Chip Beige	Bestell-Nr. 83 951 40	Typ Nobel	Bestell-Nr. 83 191 00				

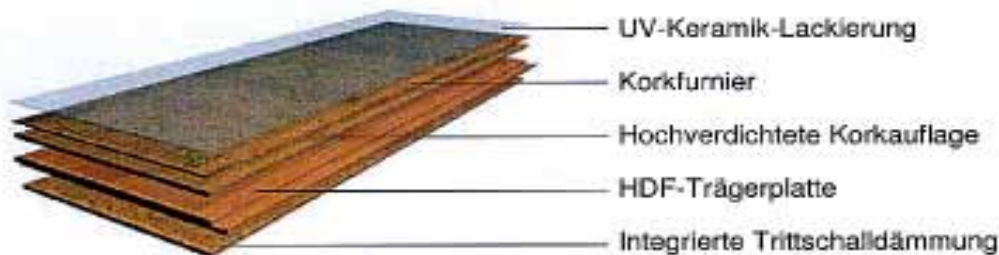
Leisten ausgefräst mit Clip-Technik



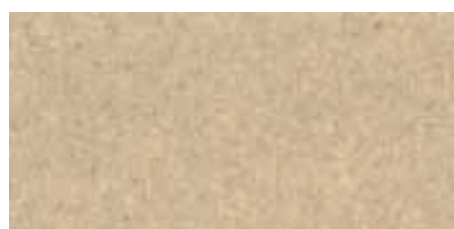
Preisinfos sind freibleibende Abholpreise, Irrtum und Änderungen vorbehalten. Stand 02. 04. 2024

Kork.Fertigparkett, Serie: > Kork-Trend<

Kork-Fertigparkett. Oberfläche: BASIC-Keramik-UV - Versiegelung matt, Benschpruchungsklasse 23
 Stärke:10mm /Breite:300mm / Länge: 91cm / Pack= 1,91qm.



Typ **Fein** Bestell-Nr. 09 214 00 qm-€ **21,95**



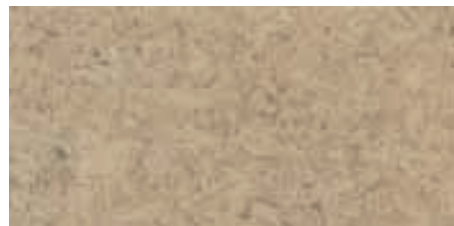
Typ **Fein Creme** Bestell-Nr. 09 214 11 qm-€ **24,95**



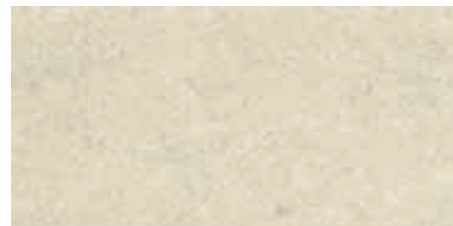
Typ **Mineral** Bestell-Nr. 09 220 00 qm-€ **26,95**



Typ **Classic** Bestell-Nr. 09 101 00 qm-€ **28,95**



Typ **Classic Sand** Bestell-Nr. 09 101 14 qm-€ **29,95**



Typ **Classic Weiß** Bestell-Nr. 09 101 16 qm-€ **29,95**



Typ **Marmor** Bestell-Nr. 09 911 00 qm-€ **30,95**



Typ **MarmorCreme** Bestell-Nr. 09 911 11 qm-€ **32,95**

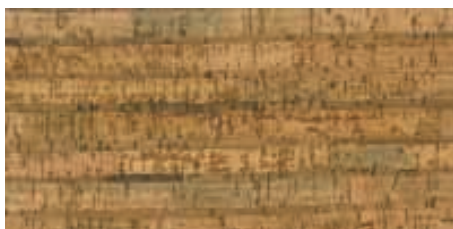


Typ **ElementRustic** Bestell-Nr. 09 911 00 qm-€ **32,95**

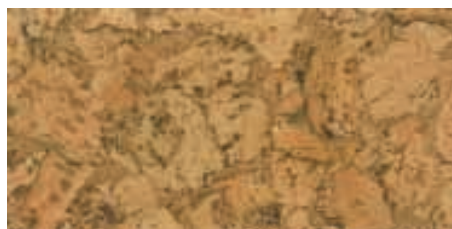
Preisinfos sind freibleibende Abholpreise, Irrtum und Änderungen vorbehalten. Stand 02. 04. 2024

Kork.Fertigparkett, Serie: > Kork-Trend<

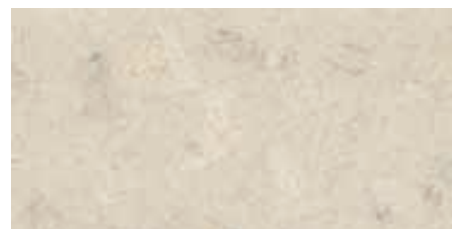
Kork-Fertigparkett. Oberfläche: BASIC- Keramik-UV - Versiegelung matt, Benschpruchungsklasse 23
Stärke:10mm /Breite:300mm / Länge: 91cm / Pack= 1,91qm.



Typ **Split** Bestell-Nr. 09 124 00 qm-€ **29,45**



Typ **Castello** Bestell-Nr. 09 241 00 qm-€ **25,45**



Typ **Mystic Weiß** Bestell-Nr. 09 440 17 qm-€ **25,45**



Typ **Swirl** Bestell-Nr. 09 941 00 qm-€ **27,95**



Typ **Chip Grey** Bestell-Nr. 09 951 50 qm-€ **29,95**

Digital bedruckte Sockelleisten, 250cm, lfdm:4,90€



Typ **Standard** Bestell-Nr. 96 248 00



Typ **Standard Creme** Bestell-Nr. 96 210 11



Typ **Standard Weiß** Bestell-Nr. 96 210 12



Typ **Champagner** Bestell-Nr. 96 040 00



Typ **Champagner Sand** Bestell-Nr. 96 039 14



Typ **Champagner Weiß** Bestell-Nr. 96 039 16



Typ **Twist** Bestell-Nr. 96 901 00



Typ **Twist Sand** Bestell-Nr. 96 901 14



Typ **Twist Weiß** Bestell-Nr. 96 901 16



Typ **Element** Bestell-Nr. 96 801 00



Typ **Element Rustikal** Bestell-Nr. 96 111 21



Typ **Rustic Creme** Bestell-Nr. 96 111 11

Clip Pack á 30 St. **12,90** Bestell-Nr. 96 196 00



Verlegeinfo für GRANORTE Fertigböden

Bitte beachten Sie die nachfolgend aufgeführten Richtlinien, **bevor** Sie mit der Installation Ihres GRANORTE-Fertigbodens beginnen.

Akklimatisierung

Ihr Granorte Fertigboden muß 48 Stunden an die gegebenen klimatischen Verhältnisse angepasst werden. Dies geschieht durch Lagerung der ungeöffneten Pakete bei Raumtemperatur. Diese darf 16°C nicht unterschreiten, die relative Luftfeuchtigkeit soll 45% bis 65% betragen. Die Pakete mit den Fertigbodenelementen müssen während der Akklimatisierungsphase geschlossen bleiben.

Untergrund

Der Untergrund muss fest, trocken, eben und sauber sein (Ausgleichsfeuchte von frisch eingebrachten Estrichen beachten, ebenso von Heizestrichen) Unebenheiten des Untergrundes auf einer Länge von einem Meter, die nicht mehr als zwei Millimeter betragen, können toleriert werden. Vor der Installation der Elemente ist eine 0,2 mm starke Dampfbremse in Form einer verrottungssicheren Polyethylen-Baufolie auszulegen. Die Folienbahnen müssen ca. 20 cm überlappen und an der Wand etwa 3 cm hochgezogen werden. Bitte beachten: Die Folie dient nicht nur zum Schutz vor Feuchtigkeit, sondern erleichtert auch ein „Schwimmen“ des Elementverbandes bei wechselndem Raumklima. Alte Teppichböden müssen entfernt werden. Um bei vorhandenen alten Dielen ein „Knarren“ auszuschließen, sind diese festzuschrauben. Unebenheiten müssen durch Verwendung geeigneter Spachtelmassen ausgeglichen werden. Da Granorte Fertigböden mit einer Trittschalldämmung ausgestattet sind, ist es nicht erforderlich, zusätzliche Maßnahmen gegen Trittschall zu treffen. Dies würde zu keiner Verbesserung führen, jedoch die Gefahr eines zu „weichen“ Untergrundes hervorrufen.

Vor der Verlegung

Bitte kontrollieren Sie die Fertigbodenelemente auf sichtbare Mängel. Bei Verarbeitung offensichtlich mangelhafter Paneele kann später eine Reklamation nicht anerkannt werden. Kork ist ein Naturprodukt. Variationen in Farbe und Struktur verleihen diesem Material seinen einzigartigen Charakter. Deshalb sollten bei der Verarbeitung Elemente aus mehreren Paketen gemischt verlegt werden. Die Verlegung erfolgt in Längsrichtung des Raumes bzw parallel zum einfallenden Licht. Bei vorhandenen Dielen als Untergrund quer zu diesen verlegen. Zur Wand muß ein Abstand von mindestens 10 mm berücksichtigt werden. Dies gilt ebenso für Türrahmen, Säulen und Heizungsrohren. Bauseitige Dehnungsfugen müssen übernommen werden, ebenso bei Raumverengungen und Türdurchgängen. Diese Dehnungsfugen können mit geeigneten Profilen abgedeckt werden.

Verlegeinfo für GRANORTE Fertigböden

Das Werkzeug

Stichsäge, Bleistift, Meterstab, Abstandskeile, Zugeisen, Schlagklotz, Hammer.

Die Verlegung

Erste Reihe

Durch die patentierte leimlose „Uniclic“ Nut-Feder-Verbindung ist eine leichte und unkomplizierte Verlegung gewährleistet. Es geht los in der rechten Raumecke. Das erste Panel wird mit den Federseiten zu den Wänden gelegt und die Abstandskeile gesetzt. Nun die Stirnseiten der folgenden Paneele der Reihe nach jeweils mit den Federseiten, unter einem Winkel von 15°-20°, in die Nut des zuvor verlegten Paneels einklicken. Leichtes Klopfen erleichtert das Einrasten. Achtung! Das jeweils eingefügte Element muss in absolut exakter Verlängerung zum Vorherigen positioniert sein. Nur so ist ein fugenfreier Elementverbund im weiteren gewährleistet. Das letzte Panel der ersten Reihe wird nun passend gekürzt. Die Mindestlänge eines Panels darf 30 cm nicht unterschreiten, deshalb vor Beginn der Verlegung Raumbreite ausmessen und wenn notwendig schon das erste Panel kürzen. Nicht vergessen: In regelmäßigen Abständen Abstandshalter zur Wand setzen.

Die weiteren Reihen

Das erste Panel der zweiten Reihe ist das Reststück der ersten Reihe, wenn es mindestens eine Länge von 30 cm aufweist. Unter einem Winkel von 15° bis 20° die Feder in die Nut einführen. Bei gleichzeitigem Absenken und leichtem Klopfen unter zu Hilfenahme eines Schlagklotzes erfolgt das Einrasten. Abstandshalter setzen, dann das zweite Panel der zweiten Reihe mit der langen Seite wie obig beschrieben einklicken, dabei die kurzen Seiten etwas überlappen lassen. Anschließend mit Schlagklotz und Hammer die Stirnseiten zusammenklopfen. Auf diese Weise eine Reihe nach der anderen verlegen, dabei Abstandshalter zur Wand nicht vergessen.

Die Breite der Paneele der letzten Reihe soll 10 cm nicht unterschreiten. Deshalb vor Beginn der Arbeiten auch die Länge des Raumes ausmessen und wenn notwendig auch die Breite der ersten Reihe entsprechend anpassen. Ist es bauseits bedingt notwendig (z.B. bei Türcargen oder Heizungsrohren), Elemente in waagerechter Lage zusammenzufügen, kann dies mit Hilfe von Zugeisen und Hammer ausgeführt werden. Nach dem Abschluß der Verlegearbeiten kann der Boden sofort betreten werden. Abstandshalter unbedingt entfernen. Die Dehnungsfuge wird mit passenden Randleisten abgedeckt.

Fußbodenheizung

Granorte Fertigböden sind für Warmwasserfußbodenheizungen geeignet. Dabei darf die Oberflächentemperatur des Heizstriches 28°C nicht überschreiten. Da bei eingeschalteter Fußbodenheizung ein Gefälle der Luftfeuchtigkeit zur Bodenoberfläche hin auftritt, kann es zu leichter Fugenbildung kommen. Abhilfe kann durch Luftbefeuchtung herbeigeführt werden.

Pflege und Reinigung für GRANORTE Fertigböden

Beachten Sie die Pflege- und Reinigungsanleitungen der jeweiligen Kollektion.

Erstpflege

Je nach Oberfläche WEARCARE Topfinish

Unterhaltsreinigung

Zur regelmäßigen Reinigung wird der Boden nebelfeucht mit Granorte WEARCARE Cleaner (Art. 94 300 10) gewischt.

Unterhaltspflege

Je nach Beanspruchung und Nutzungsdauer kann nach einer vorherigen Grundreinigung ein Auftrag mit Granorte WEARCARE Mattcare (Art. 94 330 10) erfolgen.

Grundreinigung

Zur Entfernung von stärker haftenden Verschmutzungen wird ein Liter Granorte WEARCARE Remover (Art. 94 320 00) mit 6-8 Liter Wasser verdünnt. Den Boden Zonenweise reinigen und den angelösten Schmutz vor dem Wiederantrocknen aufnehmen.

Beachten Sie auch die detaillierten Pflegeanweisungen sowie die technischen Informationen auf den Gebinden.

Allgemeines

Kork ist ein Naturprodukt und reagiert deshalb auf die jeweiligen Umgebungsbedingungen. Bei direkter Sonneneinstrahlung neigt Kork zum Aufhellen. Deshalb sollte, auch abhängig von der Jahreszeit, für ausreichenden Sonnenschutz gesorgt werden. Auch auf zu trockenes Raumklima kann Kork reagieren. Deshalb insbesondere während der Heizperiode auf ausreichende Luftfeuchtigkeit achten. Um Kratzer oder Eindrücke von Möbelfüßen zu vermeiden, sollten diese mit Filzgleitern ausgerüstet werden. Sind Stühle oder Sessel mit Rollen ausgestattet, ist zu überprüfen, ob es sich um weiche Rollen handelt.

Granorte GmbH Deutschland
info@granorte.de

LOBO Cleaner

Neutralreiniger für lackierte Böden

Bestell-Nr.94 300 10 / Gebinde 1Ltr./ 8,90 €

LOBO CareRemover

Grundreiniger für lackierte Böden

Bestell-Nr.94 320 10 / Gebinde 1Ltr./ 15,90 €

LOBO FloorCare matt

Pflege für lackierte Böden matt

Bestell-Nr.94 330 10 / Gebinde 1Ltr./ 22,90 €

LOBO V6 Finish

Ersteinpflege für Linoleum

Bestell-Nr.94 350 10 / Gebinde 1Ltr./ 22,90 €

LOBADUR WS 2K Duo matt

Verbrauch ca.110g/qm

Bestell-Nr.94 010 10 / Gebinde 1kg/ 46,00 €

LOBADUR WS 2K Duo matt

Verbrauch ca.110g/qm

Bestell-Nr.94 010 50 / Gebinde 5kg/ 195,90 €

LOBADUR WS EasyFinish matt

Verbrauch ca.110g/qm

Bestell-Nr.94 020 50 / Gebinde 5kg/ 159,00 €



Lieferprogramm



FUSSBÖDEN

Fertigparkett

Landhausdielen, Schiffsboden

Kork-, Laminat-, Lino-, Vinylböden

Fußbodenbreiter für den Wohnbereich

Fußbodenbreiter für Dachböden



LEIMHOLZ

Leimholzbalken, Fichte, Lärche



Leimholzplatten, Fichte, Buche,



WAND und DECKE

Profilhölzer, Nut u. Feder

Glattkant,

Paneele



HOLZ im GARTEN

Terrassendielen, Gartenzäune,

Pflanzkästen, Holz für Balkone,

Gartenmöbel, Palisaden,

Pfähle,

Kompostlegen,

Rindenmulch, Pflanzerde



PLATTEN

Sperrholz-, HDF-, MDF-Platten,

Massivholz-, 3-Schichtplatten,

Siebdruck- Multiplex-, OSB-,

Spanplatten, Plexiglas,

Verpackungssperrholz,

Möbelbauplatten.



LÄRCHE

Fase-Bretter, 9x9-BSH,

Glattkant, Balkonbretter,

Rahmenhölzer,

Terrassendielen,

Zaunlatten,

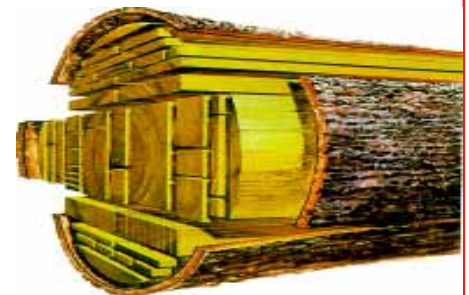
Dreischicht-Platten

Leimholzplatten



BLOCKWARE

Lärche, Eiche, Linde



90610 Winkelhaid-Ungelstetten

Telefon: 09187 - 4051

Telefax: 09187 - 4052

email: holz@trat.de

Internet: www.holz-trat.de

HolzTrat
GmbH